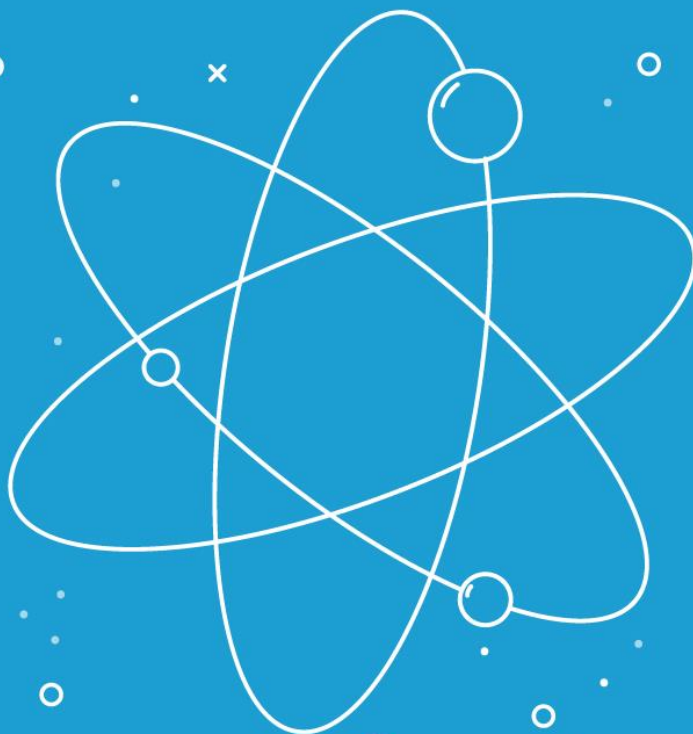


WIA WORLD INNOVATION AWARDS 2020 2020世界创新奖

产业互联工业智能篇章

2020全球企业服务科技创新TOP50

Next 50 in Global Tech: Enterprise Services





世界创新者奖项 WIA

2020年度世界创新者奖项将由四个系列的报告和榜单构成，涵盖行业领先的上市公司/非上市公司，投资机构和杰出企业家的评选。系列研究报告和榜单是由亿欧EqualOcean主办的世界创新者大会的衍生产品，届时会在大会中进行发布。

《2020全球科技创新TOP50》系列报告

《2020全球科技创新TOP50》系列报告关注新一代全球技术创新领先的非上市公司。着眼于11个行业，亿欧公司出品了旨在探索全球创新机遇的系列研究报告。前沿的科技正在最深刻地改变和影响着这些行业的发展，而它们的走向终将塑造未来的全球经济版图。

世界创新者奖项中涉及的所有研究报告和榜单如下

上市公司

2020中国科技创新领袖上市公司TOP50

2020中国上市公司榜 TOP10

硬科技，大消费，汽车出行，产业互联，大健康，地产科技，金融，传媒

创新企业家

2020科技创新30人

2020中国青年科技创新30人
2020中国科学企业家30人
2020中国女性创业者30人
2020中国人工智能企业家30人
2020外国人在华科技创业30人

非上市公司

2020全球科技新领袖企业50榜单及报告

2020全球科技新领袖TOP50

2020全球科技创新50

人工智能，半导体芯片，消费，零售，教育，汽车出行，企业服务，智能制造，医疗大健康，地产科技，金融科技

PE/VC投资机构

2020年度中国最佳私募股权投资机构榜单

投后服务，政府产业引导基金，科技，消费，汽车出行，产业/工业，大健康，房产科技，金融，媒体等领域

2020中国及全球明日之星100

2020全球明日之星100榜单

2020中国明日之星100榜单

目录

| | |
|-------|-------------------------|
| p. 4 | 导语 |
| p. 5 | 报告亮点 |
| p. 6 | 市场环境变迁导致企业需求持续更迭 |
| P. 8 | 企业新需求实现路径——数智化转型 |
| p. 9 | 企业服务创新，助推企业实现数智化转型 |
| p. 10 | 2020全球企业服务PE/VC市场表现 |
| p. 12 | 2020中国企业服务PE/VC市场表现 |
| p. 13 | 2020全球企业服务科技创新TOP50企业图谱 |
| p. 14 | 2020全球企业服务创新发展解读 |
| p. 17 | 数智化转型之下，企业服务掘金机会几何？ |
| p. 18 | 报告结语：制胜新时代 |
| p. 23 | 附录 |

导语

关于报告

新技术的诞生与落地应用，往往孕育出巨大的市场机会。

以云计算、大数据、人工智能、物联网、区块链等数字与智能技术正在成为驱动经济与产业增长的新引擎。数智化转型是所有企业、国家乃至每一个体面临的共同机遇与挑战。新一轮技术颠覆之下，是个体、企业、国家核心竞争优势的打破与重塑，是未来竞争格局形成的新起点。

《2020全球企业服务科技创新TOP50》报告中，亿欧智库以数智化转型为切入点，分析数智浪潮之下，企业服务市场的新需求，并重点解读2020年全球企业服务投融资市场表现以及细分领域的创新发展趋势。

凭借技术优势与积累，新兴的企业服务商们正在获得市场与资本的双重认可。因此，亿欧智库从融资金额、企业估值、技术壁垒等多个维度评选出企业服务行业中最具发展潜力创新标的，并编制了2020全球企业服务科技创新TOP50榜单，这些初创企业或将成为企业服务行业未来独角兽。

关于作者

陈佳娜

亿欧EqualOcean 分析师

chenjiana@iyiou.com

梁杰民

亿欧EqualOcean 分析师

liangjiemin@iyiou.com

张帆

亿欧EqualOcean 执行总经理

zhangfan@equalocean.com

黄渊普

亿欧EqualOcean CEO

yuanpu@equalocean.com

致谢

本次研究的进行离不开众多亿欧EqualOcean同事的努力，梁杰民先生、孙盼女士为本次研究亦做出了巨大贡献。

报告亮点

178.1
亿美元

2020年全球企业服务PE/VC
市场融资总额

2117
起

2020年全球企业服务PE/VC
市场融资总事件数



企业数智化转型新趋势

业务智能化

企业将更多应用大数据及人工智能技术赋能业务场景，智能客服、智能营销、商业BI将有更多应用。

开发平民化

低代码及无代码开发平台是企业服务赛道冉冉兴起的明星赛道，企业应用开发将趋向平民化，提升员工生产力。

效益透明化

企业技术需求转为效益导向。现收现用的新型定价模式打破效益黑箱，以更直观的方式让企业感知效益提升。

流程自动化

RPA技术将赋能更多行业，实现更大规模应用，将自动化的益处带到小规模流程。

数据中台化

中大型企业将加速数据中台建设，将企业数据资产化。非结构化数据处理及分析的工具有较大发展空间。

运维无感知

企业前端应用更迭加速的同时更注重前端客户体验，要求后端运维实现前端业务无感知，

市场环境变迁导致企业需求持续更迭

经济下行叠加疫情冲击，企业遭遇生存危机

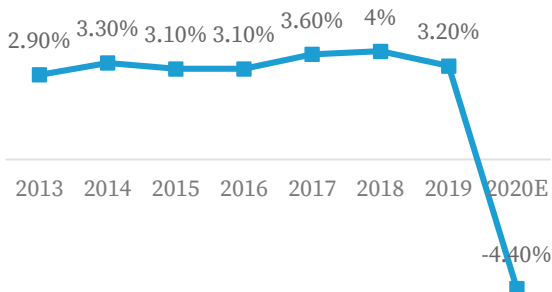
2020年，新冠肺炎疫情的全球性蔓延对于持续低迷的全球经济而言无疑是雪上加霜。

IMF（国际货币基金组织）在10月更新的《全球经济展望报告》中预测2020年全球增速为-4.4%，全球经济仍将深度衰退。

全球经济下行压力持续增大的阴霾之下，疫情的爆发又为全球经济送上沉重一击。疫情初期，居家隔离是最好的防疫手段，出行受限，线下消费受到直接冲击；另一方面，随着各国采取封锁手段控制疫情蔓延，全球产业链和供应链受到挑战。

全球经济下行压力持续增大

IMF预测全球GDP增长率



来源：IMF，亿欧智库

供需双边收紧情况下，全球经济一度停摆，引发金融局势动荡。

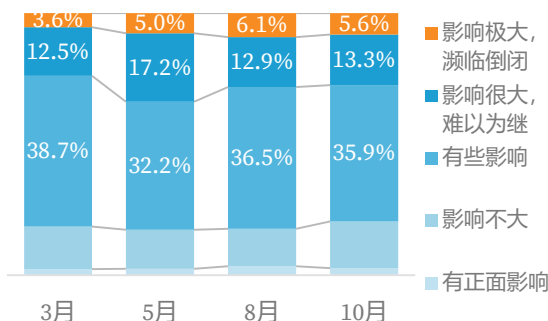
以美国金融市场为例，2020年3月9日、3月12日、3月16日、3月18日，美股在两周以内经历了4次熔断。

经济下行压力叠加疫情冲击，企业想要实现业绩增长和盈利的经营目标可谓困难重重，甚至对部分企业而言，“生存”已是第一目标。

在最新一期关于新冠肺炎疫情对企业经营发展影响的跟踪研究中，仍有50%的企业表示受疫情影响企业经营困难，甚至濒临破产。

疫情冲击造成50%的企业经营困难

新冠肺炎疫情对企业经营发展影响调查结果



来源：中国企业改革与发展研究会，亿欧智库

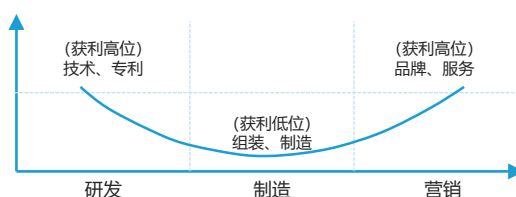
逆全球化事件频现，企业供应链风险提升

2019年，地缘政治摩擦不断和贸易保护主义抬头引发国际贸易局势紧张，逆全球化思潮涌动。政策影响下的货物、人才、技术封锁导致市场不确定性持续累积，企业经营发展面临较大挑战。

在全球价值链分工模式下，发达国家的企业通过微笑曲线两端的研发、营销，获取了更多价值；发展中国家的企业则主要承担加工制造环节，处于获利低位。

价值链位置决定国际经济利润划分

全球价值链分工——微笑曲线



来源：亿欧智库

全球化背景下，全球分工进一步深化。同一产品的生产背后，是不同原材料与零部件在全球多个国家之间的流转运输、加工组装。

新冠疫情暴发后，全球供应链遭受重创。跨国企业重新思考供应链的效率与韧性的权衡。根据普华永道数据显示，68%的中国CEO将供应链中断视为主要业务风险。

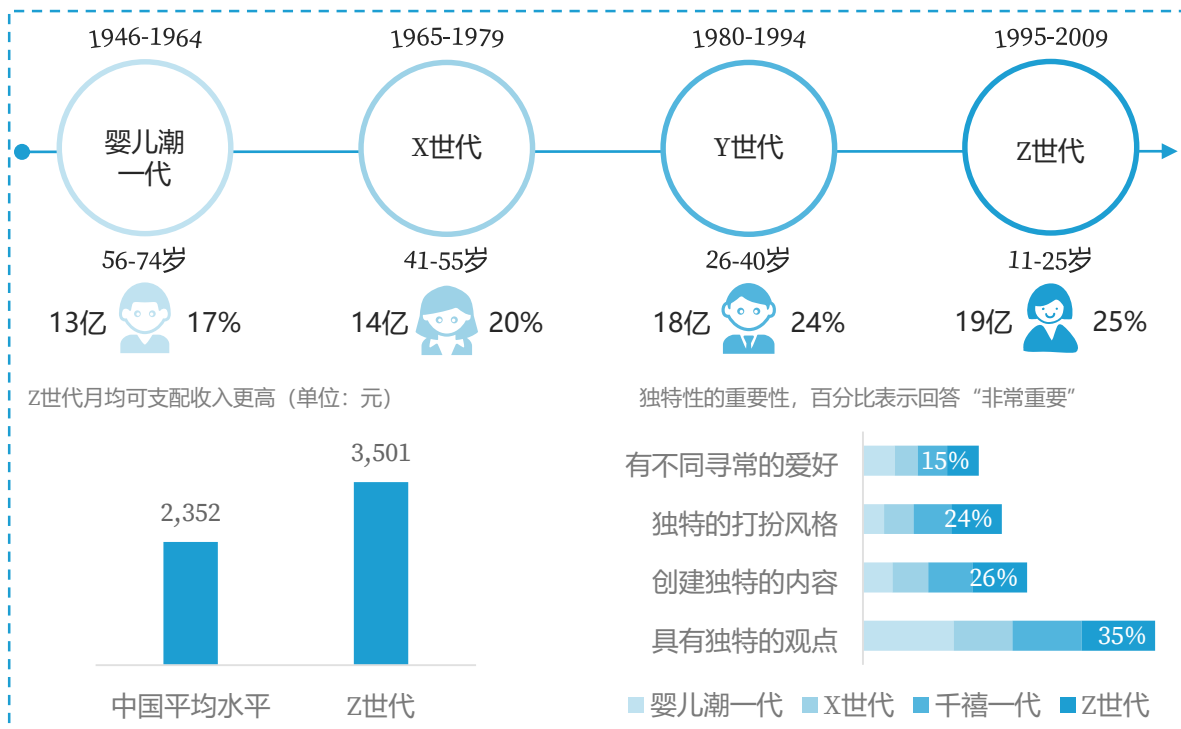
消费人群代际变化，企业产品及营销亟待创新

消费变化背后的真正动因是消费人群的代际变化。巴克莱预测2020年Z世代消费可占据全球40%的份额，Z世代正在成为全球最大的消费群体。人群更迭导致终端消费需求的变化，追求独特、多元、个性化的Z世代更注重消费品的附加价值和精神

层面的满足。面对Z世代日益增长的新消费需求，企业产品升级略显吃力，普华永道数据显示，47%的中国CEO将不断变化的消费者行为视为企业增长前景的主要商业威胁之一。

Z世代正在成为消费主力军，更注重独特性

Z世代占全球人口比重



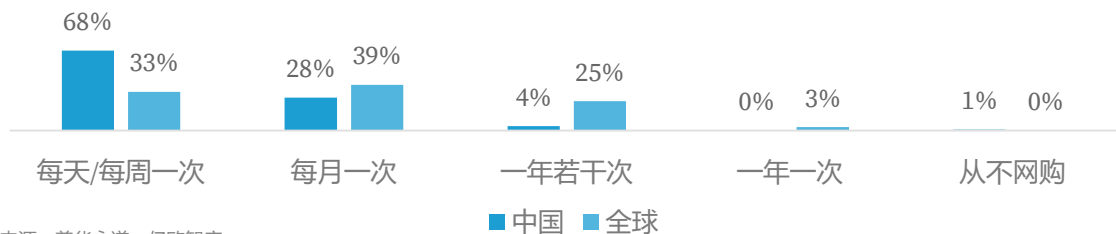
来源: Kantar, Barclays, OC&C, 亿欧智库

Z世代作为网络原住民，精于数字世界，在进行消费决策时，选择社交流量平台的比例更高。根据 Bloomberg 数据，52%的Z世代探索新品牌的渠道是基于社交媒体，远高于传统媒介。

普华永道数据显示，中国60%的整体消费增长来自于网络新生代，中国消费者也更热衷于线上购物。对企业而言，传统的线下/线上营销模式正在逐步失灵，企业亟需进行商业模式创新，以赢得Z世代的青睐。

中国消费者更热衷于线上购物

全球/中国消费者网购频率调查结果



来源: 普华永道, 亿欧智库

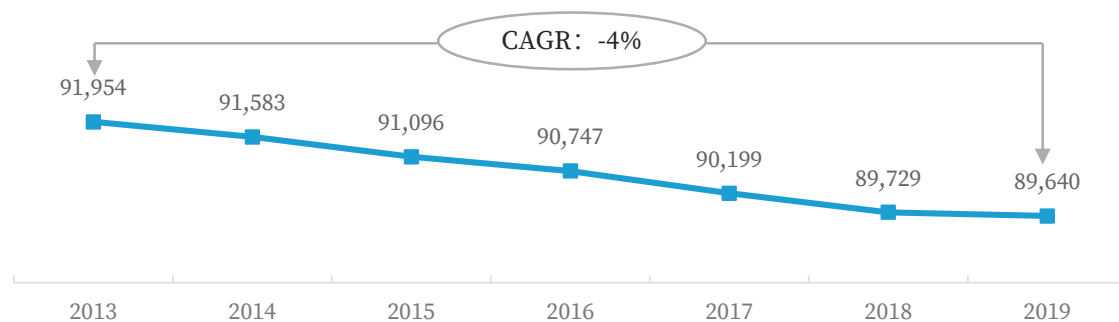
中国经济提速换挡，企业迎来转型升级

当前中国经济处于由高速增长转向高质量发展的新阶段。改革开放四十年来，中国经济实现了飞速增长，一部分原因是大量劳动力供应释放的人口红利。但随着经济发展成熟，这种依赖生产要素优势的经济增长方式变得不再可行。根据国家统计局数据显示，中国适龄劳动力数量正逐年

下降，劳动力短缺日渐明显，企业用工成本逐年上升，生产经营压力日渐加剧。因此，当前中国经济需积极推动供给侧结构性改革，优化生产要素和资源的配置，促进产业转型升级，加快科技创新，推进新旧动能转换。经济转型的主体是企业，企业自身需将转型和升级作为根本目标，才能适应中国经济发展新阶段的需求。

中国适龄劳动力人口数量逐年下降

中国15-59岁人口（单位：万人）



来源：国家统计局，亿欧智库

企业新需求实现路径——数智化转型

多重压力之下，企业寻求发展新出路

在外部环境急剧变化之时，韧性是企业生存的基础。企业通过实时数据分析，进行市场预测，并快速调整经营计划。标准化的内外部工作流程以及弹性供应链管理也将提升企业韧性经营能力。

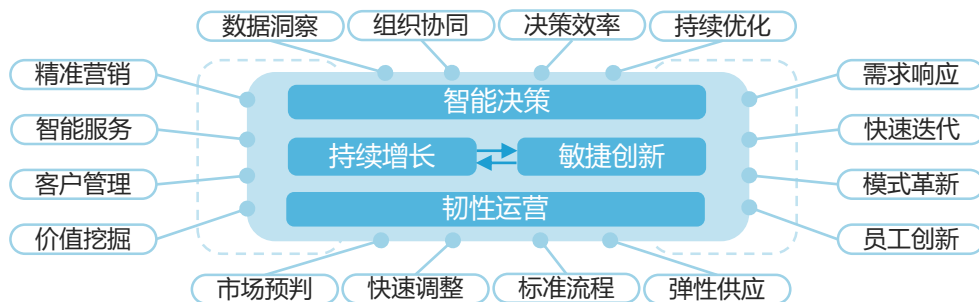
敏捷创新则是企业在面对市场快速变化的需求，通过快速开发实现产品及服务创新，为企业提供业务增长的新动力。

精准营销、优秀的客户管理及服务使得企业实现对客户的全生命周期管理，充分挖掘客户价值。

智能决策是基于数据资产，依托大数据及人工智能技术的决策自动化及持续优化。决策水平高低将直接影响企业经营绩效。

韧性运营、持续增长、敏捷创新、智能决策是当前企业发展的四大目标

企业发展目标洞察



来源：亿欧智库

数智化助推企业转型升级新需求

随着云计算、人工智能、大数据等数字和智能技术的深度应用，生产力、生产工具、生产资料得到了新的发展。数智化经济下，技术成为管理变革、经营创新的赋能工具。

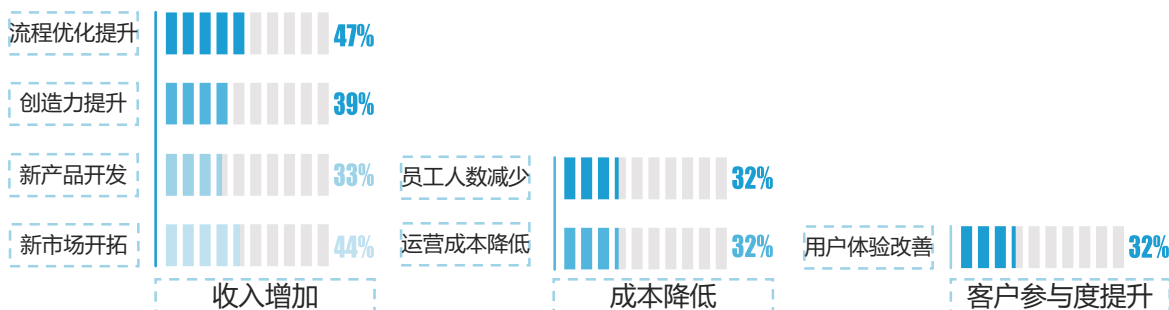
企业数智化转型是指企业将云计算、大数据、

人工智能、物联网、区块链等新一代数字与智能技术赋能于企业经营发展，驱动商业场景重塑，重构商业模式，从而打造全新的产品及服务，构建全新价值体验，创新增长模式。

数智化转型将帮助企业构建在数字经济、智能经济环境下的新型核心竞争力，实现企业发展新需求，助力企业实现可持续发展目标。

数智化领先企业已经实现商业价值产出与收入提升

数智化转型对企业发展提升效果



来源：德勤，亿欧智库

企业服务创新，助推企业实现数智化转型

企业数智化转型迷途险阻

企业数智化转型是个漫长而充满挑战的进程。

数智化转型不仅仅是IT系统云化、数字营销等变化，更是企业管理、企业架构、企业战略的全面革新。根据思科及IDC调查数据显示，企业在数智化转型中面临多方挑战，其中全面数智化技能和人才短缺是主要挑战。

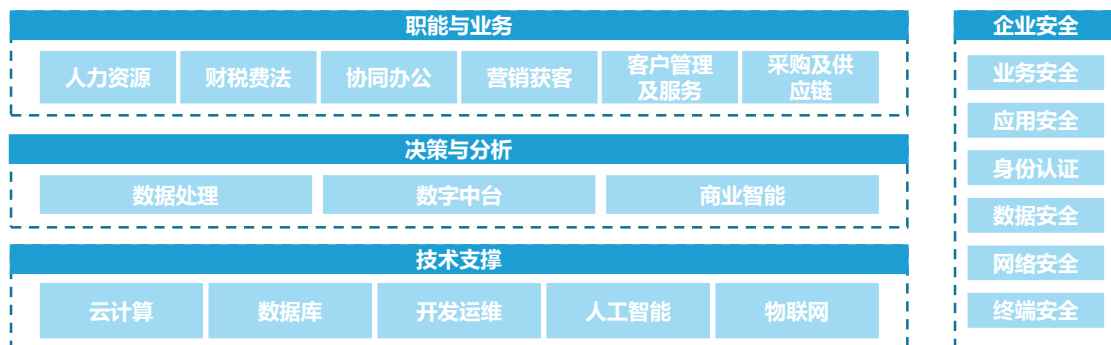
企业服务创新助力企业数智化转型之路

数智化时代，企业服务行业划分

企业服务迎来数智化新机遇

企业服务是指以企业为客户提供的服务。企业服务公司通过专业化的技术、产品及服务，赋能企业发展，本质上是社会分工的进一步深化。

数智化时代，企业服务迎来新机遇。企业服务商将企业数智化转型需求进行拆分，利用自身技术、产品及服务优势助力企业数智化转型之路。



来源：亿欧智库

2020全球企业服务PE/VC市场表现

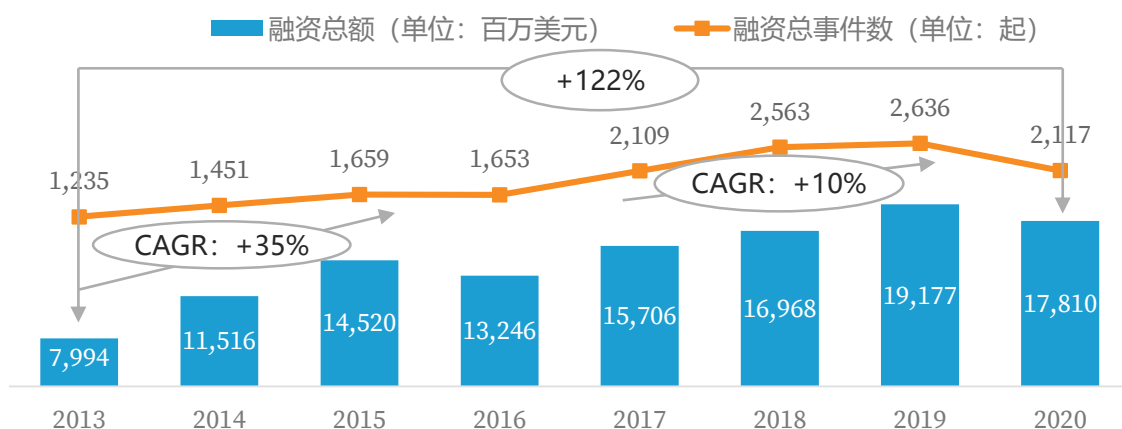
全球企业服务整体融资增速放缓

从发展阶段来看，美国企业服务行业发展领先于中国市场。2013年，美国企业服务行业进入高速增长阶段，中国市场才刚刚起步。2013年至今，全球企业服务行业在PE/VE市场融资总额增长达

122%。其中，2013-2015年整体增速较快，年均复合增长达35%；2017年起，随着企业服务市场的成熟，资本市场趋于冷静，市场整体增速放缓，年均复合增长仅10%。2020年疫情黑天鹅影响刺激企业服务行业投资增长，平均单笔投资额为841万美元，同比增长15.7%。

2017年以来全球企业服务增速放缓

2013-2020年全球企业服务PE/VC市场融资总额及融资总事件数



中期项目更受青睐，初创项目融资难度加大

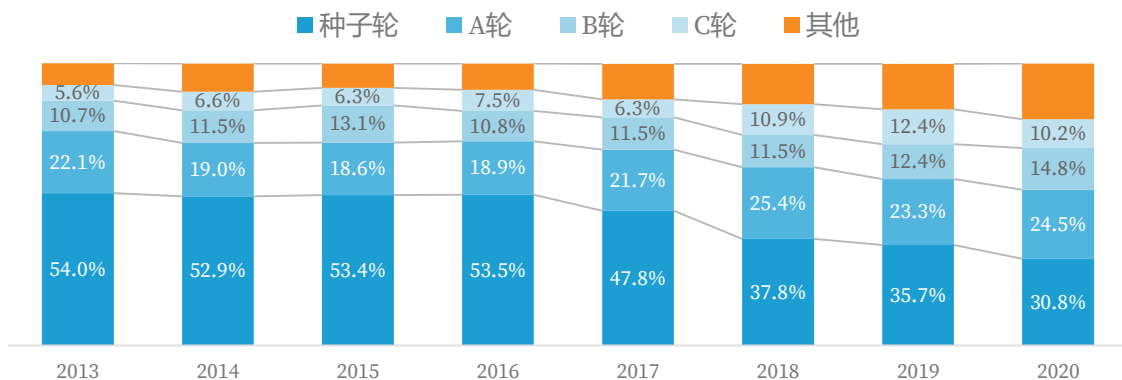
根据Crunchbase数据显示，从投融资事件的轮次分布来看，自2016年起，全球企业服务早期投融资事件的轮次占比开始降低，2018年种子轮融资占比大幅下降。与此同时，B轮、C轮的中期融资事件占比增加，2020年B轮、C轮的总轮次占比达

39.3%。融资轮次占比的变化反映出全球企业服务行业逐渐成熟，经受住早期市场考验的优秀初创公司正获得资本市场更多青睐。

对于早期初创项目而言，除了面对日益激烈的市场竞争，来自资本市场的压力也不可小觑，融资难度日益增大。

全球企业服务PE/VC市场融资向中期阶段集中

2013-2020年全球企业服务PE/VC市场融资结构



技术支撑、决策与分析领域是长期热门投资方向

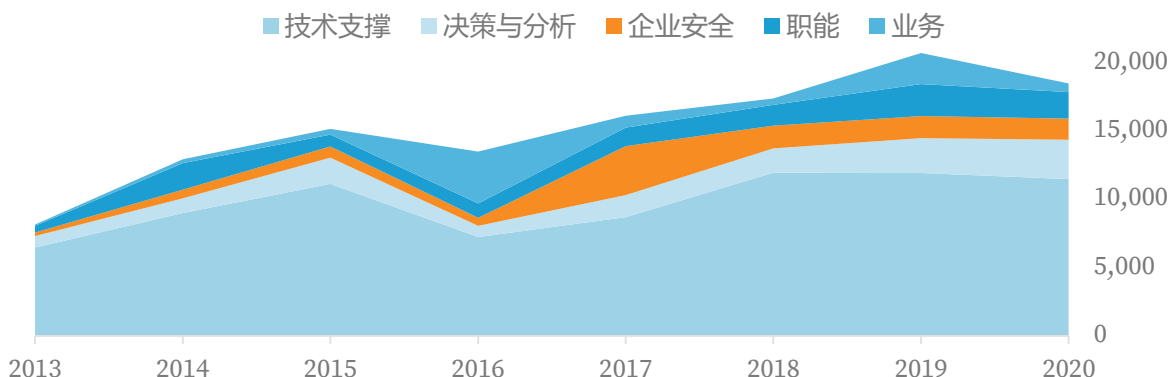
从细分领域上看，以云计算、开发运维为代表的技术支撑一直是全球企业服务PE/VC投融资的重点领域。一方面是因为在过去数年中，企业上云是企业数字化转型的首要方向，另一方面是由于云计算的基础设施建设及维护需要大量资金投入，

因此拉动技术支撑领域整体融资额上涨。

随着企业对数据及其应用能力的重视程度的提升，以数据处理、数据分析、商业智能为代表的决策与分析领域也得到了更多资本市场的关注与看好。

以云计算、开发运维为代表的技术支撑是企业服务重点投资领域

2013-2020全球企业服务PE/VC市场细分领域融资总额（单位：百万美元）



备注：2020年数据截至2020年11月20日
来源：Crunchbase, CBInsights, 亿欧智库

2020年数据服务、云安全领域备受关注

从2020年的全球PE/VC市场融资情况看，技术支撑领域仍是企业服务投融资的热门方向，占比高达62%。但从技术支撑领域的各细分板块的融资情况上看，我们可以发现资本市场的追逐方向正在发生变化。

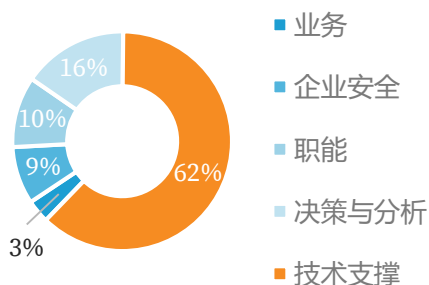
传统的数据库服务已无法满足企业的数据存储需求，专注数据服务的企业服务公司获得发展机遇，也成为技术支撑领域中融资占比最多的板块。

随着越来越多企业实现业务上云，云安全以及云管理的重要日渐突显，一批专注于解决企业云安全问题和云管理复杂性的初创企业在今也也得到了资本市场的青睐。

在数智经济时代，企业内部数据体量飞速增长，

2020年技术支撑领域融资占62%

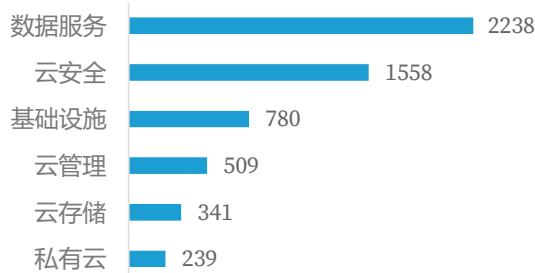
2020年全球企业服务细分领域融资总额占比



备注：2020年数据截至2020年11月20日
来源：Crunchbase, CBInsights, 亿欧智库

数据服务、云安全赛道备受青睐

2020年全球企业服务技术支撑领域中各细分板块融资总额（单位：百万美元）



备注：2020年数据截至2020年11月20日
来源：Crunchbase, CBInsights, 亿欧智库

2020中国企业服务PE/VC市场表现

疫情影响致中国企业服务整体融资下降

虽然疫情初期，居家办公让企业服务成为热门话题，但在疫情黑天鹅影响之下，经济整体压力增大，资本市场投资更为谨慎。

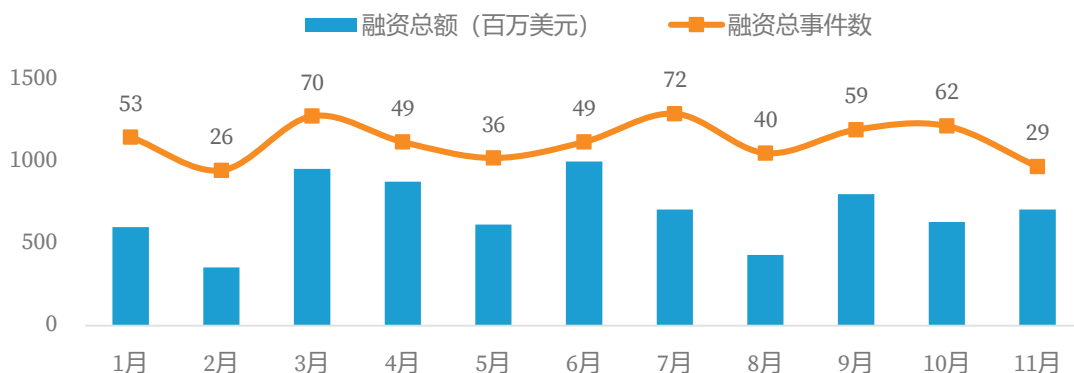
2020年中国企业服务PE/VC市场融资总额约为76亿

美元，融资总事件数为545起，融资总额同比下降约52%。2020年中国企业服务行业平均单笔融资额大幅下滑，平均单笔融资额为1400万美元，同比下降约30%。

经济不景气的情况之下，资本市场对于企业服务投资标的的挑选更加严格，企业融资难度提升。

2020年中国企业服务PE/VC市场融资总额约76亿美元

2020年中国企业服务PE/VC市场整体融资情况



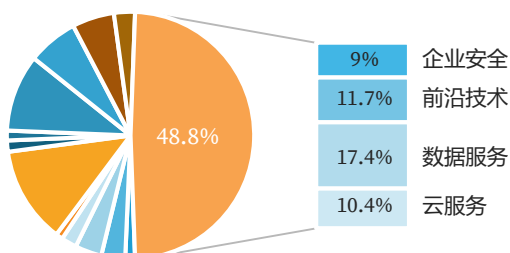
备注：2020年数据截至2020年11月20日
来源：ITJUZI.COM, 亿欧EqualOcean

中国市场重点关注数据与前沿技术领域

从细分领域融资总额占比上看，数据服务、前沿技术、企业安全、云服务四个领域融资总额占整体48.8%。其中数据服务占比17.4%，反映出当前中国企业服务市场对数据服务的重视与看好程度；以人工智能为代表的前沿技术领域占比为11.7%，反映出人工智能技术正在企业服务行业的加速

数据服务、前沿技术领域表现突出

2020年中国企业服务细分领域PE/VC融资总额占比



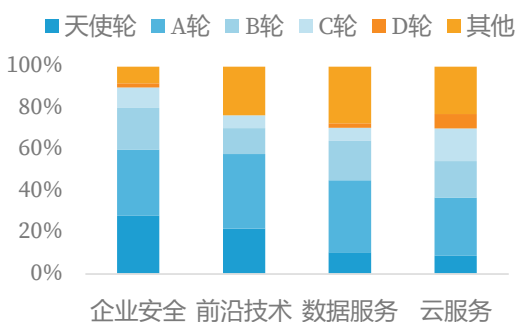
备注：2020年数据截至2020年11月20日
来源：ITJUZI.COM, 亿欧智库

落地应用。人工智能等各项前沿技术在企业服务行业正在释放巨大的技术红利。

从融资轮次上看，企业安全、前沿技术领域融资轮次集中于早期，具备技术优势及发展潜力的早期项目具有更多机会。对于数据服务、云服务领域而言，融资轮次相对集中于中期，具有相对成熟产品及目标市场的中期项目更受青睐。

企业安全、前沿技术融资集中于早期

2020年中国企业服务融资总额前四领域轮次占比



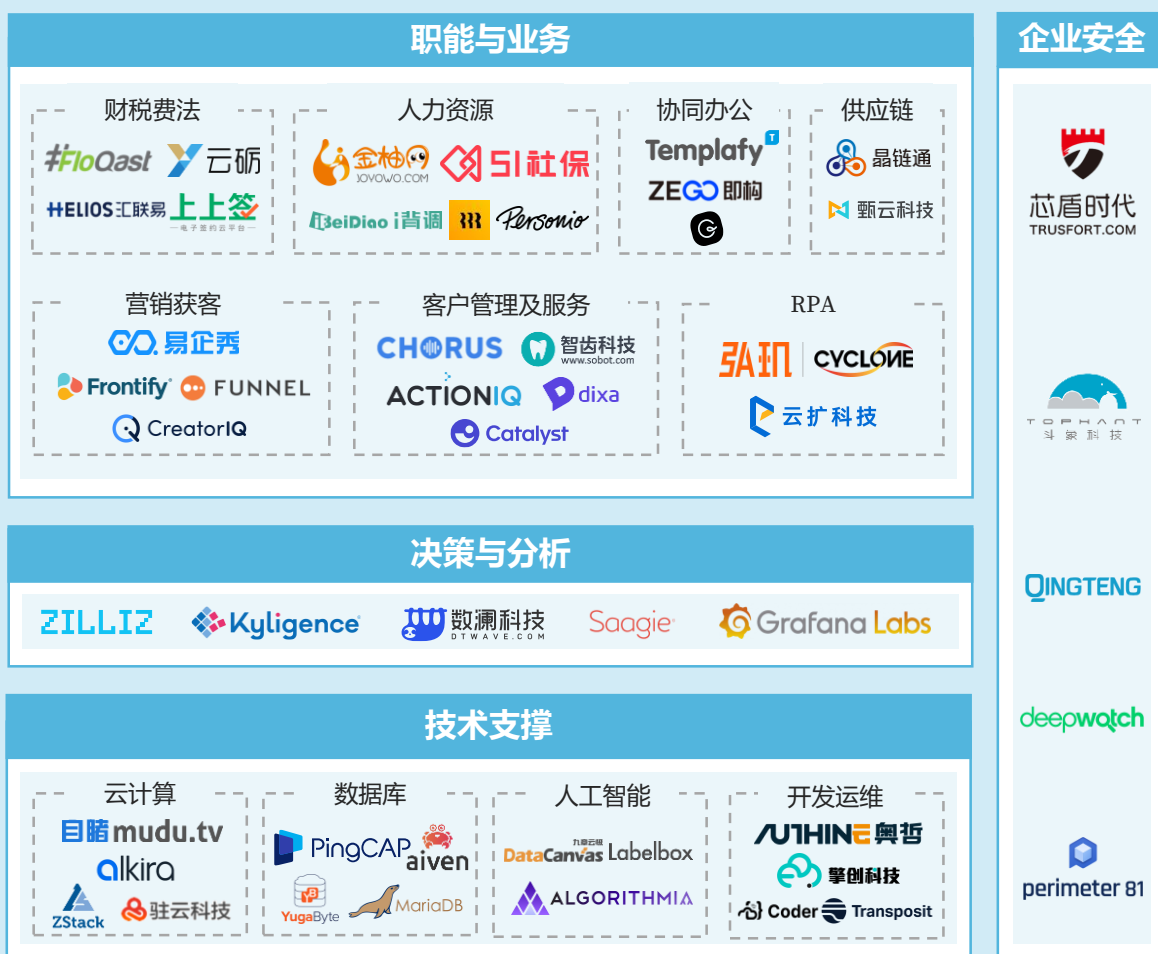
备注：2020年数据截至2020年11月20日
来源：ITJUZI.COM, 亿欧智库

2020全球企业服务科技创新TOP50企业图谱

新技术的诞生与落地应用，往往孕育出巨大的市场机会。数智化浪潮汹涌而至，企业服务行业迎来新一轮的创业黄金时代。凭借在云计算、人工智能、大数据、物联网等新兴技术的积累与优势，以及对垂直领域的深刻理解，新兴的企业服务商们正在获得市场与资本的双重认可。

亿欧智库编制了2020全球企业服务科技创新TOP50榜单，旨在挖掘数智化浪潮之下，企业服务行业中最具发展潜力创新标的，这些初创企业或将成为企业服务行业未来独角兽。

2020全球企业服务科技创新TOP50企业图谱



备注:

以上分类既不互斥也不穷举。亿欧智库根据解决企业的不同需求，将企业服务行业划分为职能与业务、决策与分析、技术支持、企业安全四个领域。本报告更多关注服务全行业的企业服务公司，垂直行业的企业服务公司请参考《2020全球科技创新TOP50》系列报告。

本列表中的公司是亿欧智库根据包括融资金额、企业估值、技术壁垒等12个独立指标筛选得出，不因其与潜在或现有商业伙伴的合作关系而转移。

详细公司名称及信息请查看报告附录部分。

职能与业务创新发展

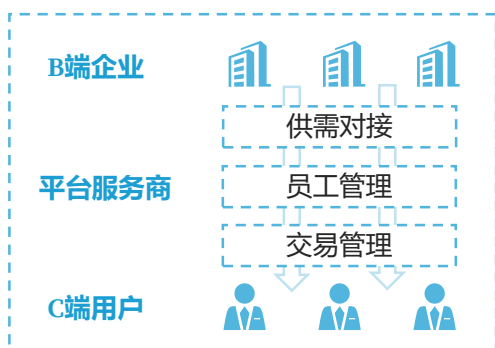
疫情催化协同办公与灵活用工新增长

疫情初期，由于出行受限，大部分企业被迫转为全员线上办公。疫情就像一场大型用户教育，在短时间内让企业意识到高效可靠的线上协同办公网络的重要性。以Zoom、钉钉为代表的会议通讯及协同办公应用的用户量实现大幅增长。

疫情黑天鹅带来的巨大经济冲击之下，企业艰难求生，降本压力凸显，企业人力成本缩减。在此背景下，灵活用工模式成为后疫情时期企业用工新选择。企业根据用工需求的波峰波谷，灵活地按需雇用人才，进而降低刚性用工成本。

灵活用工新业态实现供需对接

灵活用工平台三大主要功能



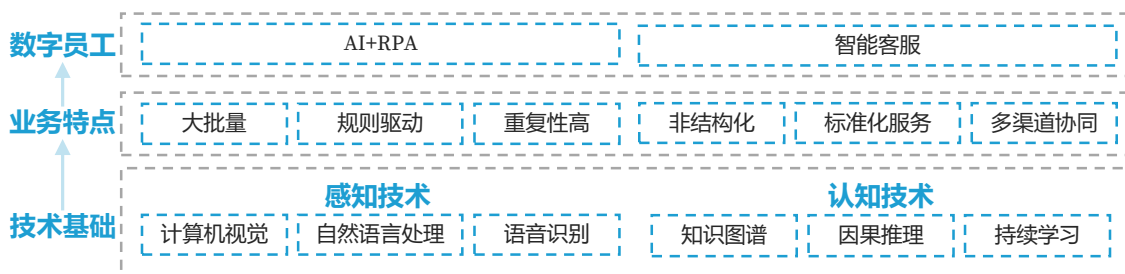
来源：亿欧智库

AI赋能人机协同，RPA、智能客服价值凸显

随着人工智能技术的成熟以及智能硬件的迭代更新，人工智能加速落地应用赋能企业发展。传统RPA仅能模仿人类在计算机上由规则驱动的重复性行为，如程序登录、表单填写等简单任务。AI+RPA则赋予RPA数字员工“思考”的能力。

人工智能赋能企业，创造数字员工价值

人工智能应用创造数字员工，促进生产力提升



来源：亿欧智库

数智化营销及客户价值挖掘实现持续增长

面对消费者快速变化的消费需求及偏好，企业营销内容能否抓住消费者痛点是业绩增长第一步。以易企秀为代表的云设计平台提供丰富模板及设计工具矩阵，赋能企业内容创新。

基于大数据和预测性分析技术的精准营销帮助企业根据识别消费者的差异化需求，并针对细分客群推出量身定制的营销手段及渠道。客户关系管理平台则帮助企业建立数字化客户档案，关注客户全生命周期价值，促进新增客户留存以及存量客户价值的进一步挖掘。

数智化营销及客户管理促进业绩增长

数智化营销及客户管理示意图



来源：亿欧智库

基于人工智能技术，RPA数字员工能够处理非结构化数据及非标准流程，实现更多自动化流程，创造更多数字员工价值。

智能客服是人工智能在企业服务的另一大落地应用。基于自然语言处理技术，智能客服在优化流程、提升质量和降低成本等方面显现出巨大效果。

易企秀：内容创意设计轻营销助推企业持续增长

商业概览

易企秀成立于2014年，是一家基于内容创意设计的数字轻营销科技公司。借助大数据、人工智能等技术，易企秀从H5工具切入，打造人人会用的创意设计平台，满足组织、团队、个人的全媒体、多场景数字内容制作和轻营销需求，助力企业打造内容中台，提供从内容创意设计到敏捷营销的一站式高性价比解决方案。

创新竞争力

依托在人工智能及大数据技术的持续研究，易企秀打造智能创意设计引擎，形成科技与创意双轮驱动优势，并开发出“H5工具—创意工具矩阵—企业内容中台”的产品服务体系，打造技术与产品门槛。

易企秀与上下游建立深度合作联盟关系，营销繁荣共生的平台生态，打造资源与生态竞争力。

不同于传统SaaS模式，易企秀以免费消费级产品获得个人级用户，培养用户习惯后驱动企业级服务增长，并在每一阶段的产品找到成型收费模式，打造商业模式创新竞争力，驱动业务增长。



来源：易企秀，亿欧智库

核心业务指标

易企秀创意设计平台通过社交口碑获得超过5000万用户，产出创意作品超2亿个，触达9亿微信用户。



企业内容营销痛点

数智经济时代，企业营销需适应快速变化的市场需求。基于内容创作的轻营销助力中小企业快速捕捉营销热点，吸引用户注意，促进业务增长，因此催生出大量需要快速响应的设计需求。但传统的专业设计方式存在制作慢、门槛高、成本高三大问题，且企业中设计人员稀少，难以满足内容需求，企业亟需创新的创意设计平台，建立创意内容生产的新基础设施。



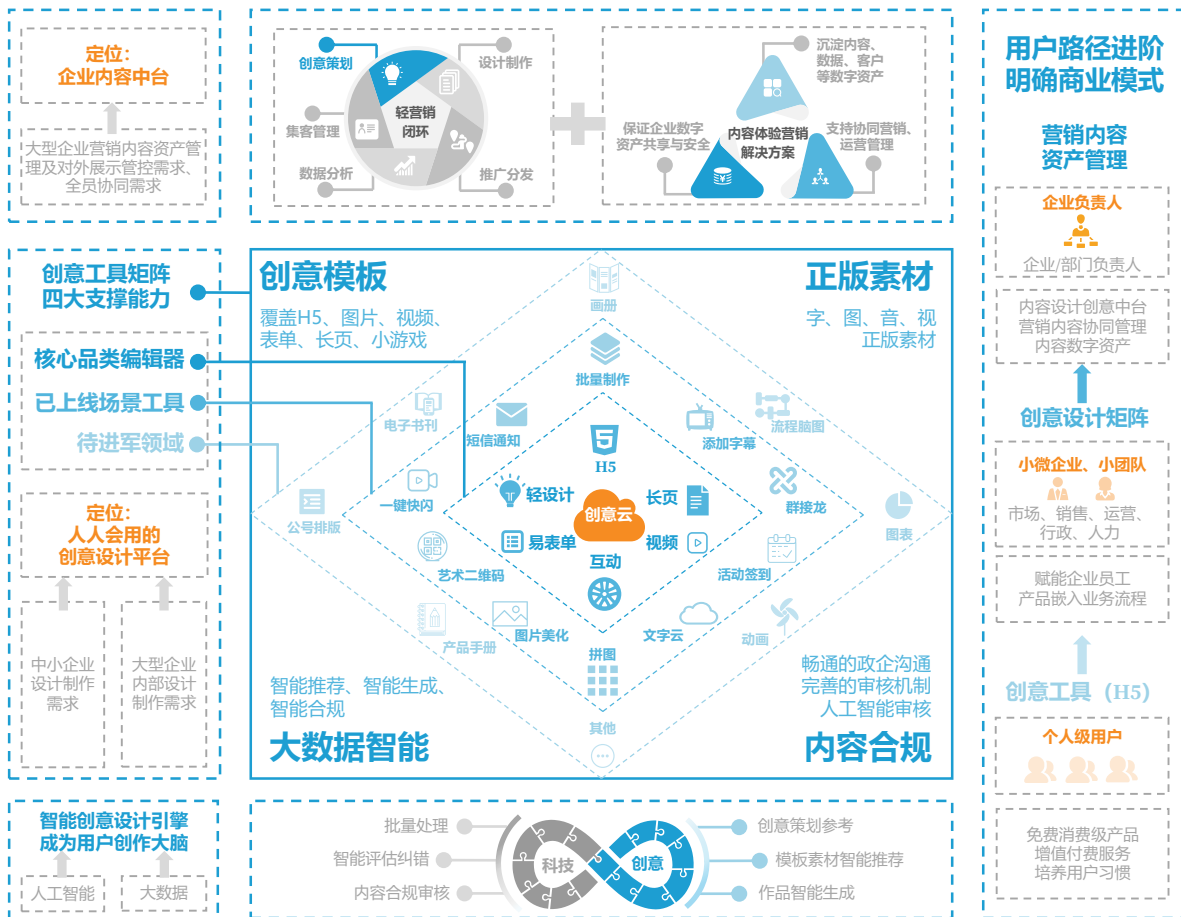
来源：易企秀，亿欧智库

易企秀：内容创意设计轻营销助推企业持续增长

易企秀一站式内容营销解决方案

为解决企业内容营销需求痛点，易企秀打造“H5工具—创意工具矩阵—企业内容中台”的一站式内容营销解决方案。易企秀以创意云为核心，凭借四大支撑能力，构建创意工具矩阵，降低创意设计门槛，简化制作流程，赋能企业员工，提升企业内容营销创意设计质量与效率。

成熟的产品体系为企业提供“创意策划—设计制作—推广分发—数据分析—集客管理”的轻营销闭环，赋能组织内容生产协同，沉淀管理内容营销资产，帮助企业打造内容中台。



来源：易企秀，亿欧智库

风险与挑战

01

知识产权保护

不法分子通过技术手段大量盗取易企秀的创意模板，在灰色市场上兜售，侵害企业合法权益。国内知识产权保护有待加强，否则将影响创意资源的供应，进而影响企业的商业化。

02

产品创新压力

在短视频、直播等新兴营销方式强势争夺用户注意力的态势下，H5等内容营销产品创新压力加大。

部分投资者

CBC 宽带资本

OFC 东方富海 ORIENTAL FORTUNE CAPITAL

决策与分析创新发展

“数智大脑”助力企业智能决策

决策是管理的核心，是企业的命脉所在。

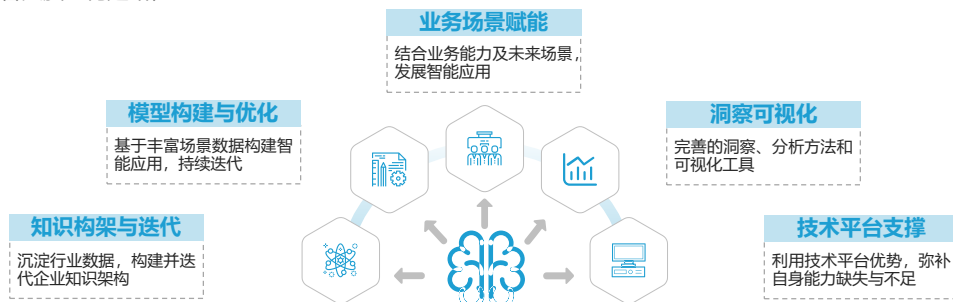
数智化时代，数字与智能技术正在成为企业增长的新动能和新引擎。提升智能决策能力既是企业抢抓数智化机遇的必然要求，也是应对当前环境不确定性的迫切需要。

构建企业的“数智大脑”是企业数智化转型的重要方向。

企业通过沉淀行业数据，构建并持续迭代企业知识架构，形成丰富场景数据库，支持智能算法的训练迭代。可视化工具及技术平台支持企业将数智能力赋能业务场景，形成良性的智能决策闭环。

构建企业“数智大脑”是企业数智化转型的重要方向

企业“数智大脑”构建路径



来源：毕马威，阿里云，亿欧智库

数字中台加速企业构建数智化核心资产

中台本质上是帮助企业实现行业知识、业务能力、技术能力以及数据的沉淀积累与复用的平台。

数字中台的核心价值在于业务数据化、数据资产化以及数据业务化。业务中台将企业经营管理流程标准化、数据化，为数据中台提供完整的数据源；并为前台业务提供可复用共享的能力，提升

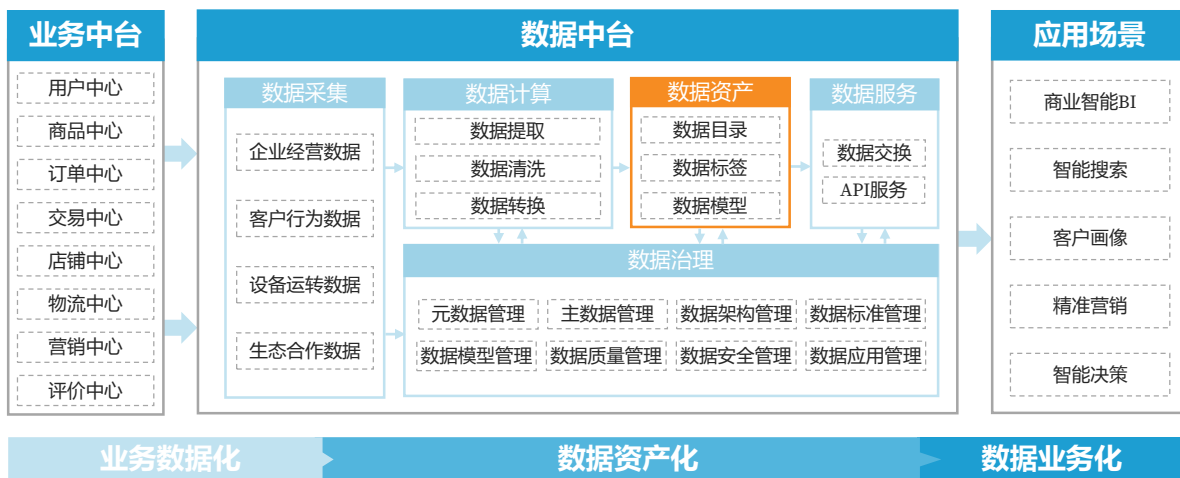
整体业务的灵活性和响应速度。

数据中台是通过统一数据采集、统一数据处理、统一数据管理，将业务数据进行沉淀、价值提炼，形成企业数据资产。

数据业务化则是基于企业数据资产，借助数字与智能技术，提供决策支持，赋能前端业务发展。

数字中台是企业数智化转型的加速引擎

“业务+数据”的双中台架构示意图



来源：Deloitte，帆软，DataHunter，亿欧智库

技术支撑创新发展

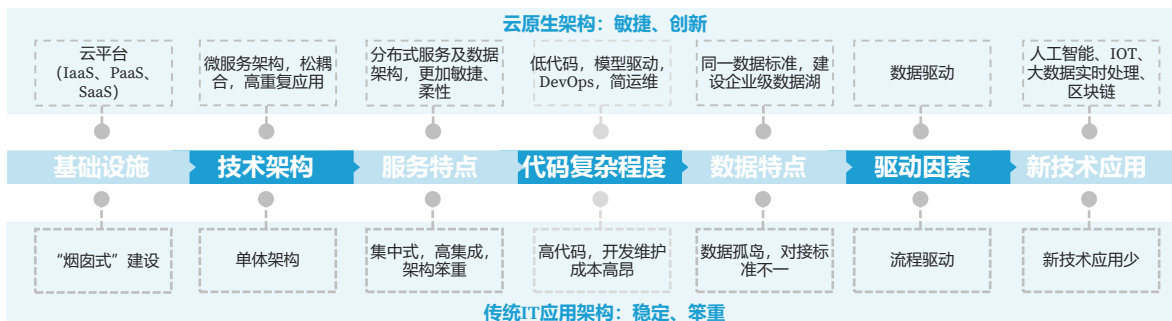
技术架构革新促进企业敏捷创新

瞬息万变的世界需要即时的个性化体验和选择，企业前端业务迭代加速，对整体架构的敏捷性和稳定程度提出了新的挑战。

以容器、微服务、Serverless、DevOps等技术为代表的云原生架构应运而生，帮助企业充分释放云计算的技术红利。云原生架构使得企业从云技术中获得更高的可用性和可拓展能力，利用云提升发布和运维的效率使资源、产品可被不断复用，通过敏捷开发实现产品与服务的敏捷创新。

云原生架构促进敏捷、柔性开发

传统IT应用架构与云原生架构对比



来源：用友，亿欧智库

企业安全创新发展

云原生安全及人工智能奠定数智化安全基石

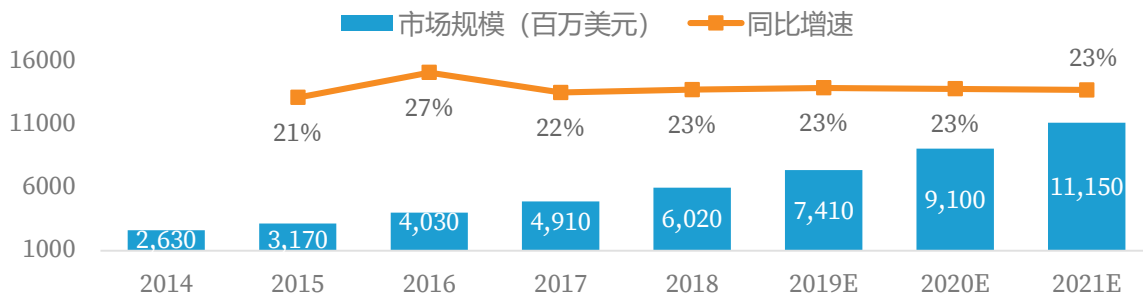
随着企业数智化转型的发展，企业安全问题从未像今天如此重要且紧迫。从业务、应用安全到核心的数据安全，再到后端的网络、终端安全，覆盖企业经营全流程的安全网络是数智化转型的坚实保障。

传统安全防护存在安全资源利用率低、部署困难等痛点，云上安全呈原生化发展趋势，助力企业打造统一的云上安全体系。

随着技术的成熟和落地应用，人工智能在企业安全领域的价值也进一步展现。智能内容识别和反欺诈为企业业务安全增长保驾护航。

2021年全球云安全市场规模将达百亿美元

2014-2021全球云安全市场规模



来源：Gartner, 亿欧智库

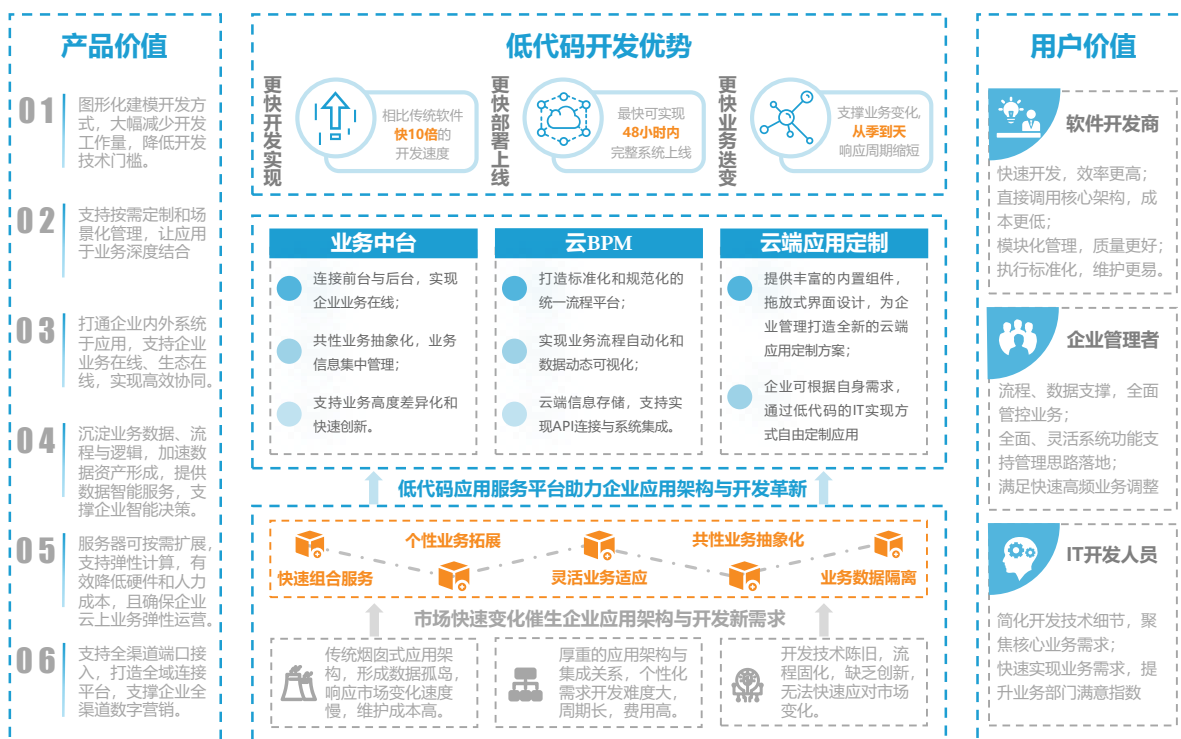
奥哲：低代码开发平台助力企业更快实现数智化转型

商业概览

奥哲成立于2010年，是一家领先的低代码数字化平台服务商，致力于通过低代码技术助力企业与组织实现数字化升级。旗下拥有炁云、奥哲·云枢两款核心产品，目前已服务超过10万家企业组织，包括40%中国500强及众多行业标杆企业。

创新竞争力

面对科技发展与商业模式的快速迭代，传统烟囱式企业应用架构及陈旧、固化的开发流程无法满足企业前端业务的快速更迭。奥哲基于自研技术，推出奥哲·云枢低代码开发平台，敏捷开发企业业务应用，快速连接上下游，帮助企业实现业务在线、数字化经营，推动企业核心运营能力的变革和升级。同时，奥哲与钉钉、阿里云体系深度融合，依托平台入口及基础技术支撑，打造生态优势。



来源：奥哲，亿欧智库

核心业务指标



奥哲·云枢：助力优酷快速搭建全套客户服务系统

项目背景简介

北京优酷科技有限公司，作为互联网创新企业，客户服务质量是公司的核心竞争力。为提高客户粘度，优酷在客户服务上经常存在诸多个性化诉求。但市场上没有特定产品可满足优酷的灵活多变的开发需求，优酷科技亟需具有高效敏捷属性的开发平台帮助其实现客户服务系统的敏捷开发并满足日常运营的定制化业务需求。

客户需求痛点

为尽快提升客户服务质量，优酷科技须在30个工作日内快速搭建优酷洋葱圈运营系统，提供任务发布，积分商城，注册拉新，任务报告管理等各类定制化需求功能，提升优酷整体运营服务能力与客户粘度及满意度。同时，作为大型互联网平台，系统需具备较高敏捷性和协同性，并根据实际业务需求，满足个性化系统定制。



来源：奥哲，亿欧智库

奥哲·云枢解决方案

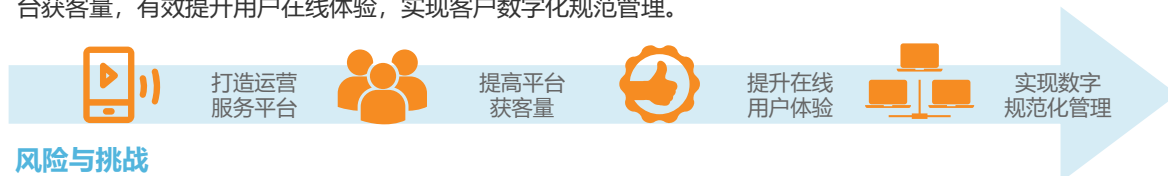
依托奥哲·云枢低代码开发平台，优酷科技在计划时间内实现了全新的洋葱圈运营管理平台的开发及部署上线，实现了注册授权、权益商城、任务广场的功能开发，并通过统计分析这一功能优化客户数据统计分析，沉淀数据资产，促进智能决策。



来源：奥哲，亿欧智库

方案应用效果

基于奥哲·云枢低代码平台开发的洋葱圈运营管理系统提高优酷客户粘性，赋能公司运营与业务推广，提高平台获客量，有效提升用户在线体验，实现客户数字化规范管理。



风险与挑战

低代码开发平台致力于为开发者提供简单直观的极致开发体验，产品背后不仅是巨大的工作量，还需在功能强大与易用性之间实现平衡。寻找产品定位与目标客户需求的平衡点是低代码产品开发的一大挑战。

部分投资者



数智化转型之下，企业服务掘金机会几何？

企业服务常青赛道迎来周期性增长加速

不同于C端市场的“对数型曲线”，To B企业的成长路径更像“指数型曲线”。

To B公司通过产品单点切入解决客户痛点，用销售能力实现规模化，靠融资能力构建开发复杂产品的资本门槛，最终依靠强大的组织能力构建服务网络和生态。

作为To B市场的常青赛道，企业服务是未来十年长期大趋势下的增长热点。

经济下行压力持续增长，以及疫情带来的破坏性打击，让企业更多关注内部效率及成本优化，加速企业数智化转型步伐，企业服务因此迎来周期性增长加速，互联网巨头亦纷纷加速企业服务布局，抢占下一个十年的红利高地。

To B公司前期成长较为平缓，后期增长加速

Five stages of growth of 2B companies



来源：信天创投，亿欧智库

技术应用与落地带动企业数智化转型新趋势

危机之下，企业内部创新者具有更大自主权，企业数智化转型加速，数字技术和智能技术应用大幅提升。当前企业数智化转型起点水平各不相同，但在此轮数智化浪潮之中，技术及产品服务的成熟使得不同企业可选择相应技术提升自身数智化水平，浪潮之后，企业间数智化水平差距将有所缩小。

技术的进一步成熟和落地应用将带动企业数智化转型新趋势，诸如RPA、智能客服、智能营销等在短期内有明显效益提升的产品将是更多企业数智化转型的起点应用。中大型企业更注重数字资产化及员工赋能，数据中台热度持续；低代码及无代码开发平台将获得更多关注。企业业务更新迭代注重前端客户无感知，面向开发者的工具应用将为企业创造更多价值。技术之外，现收现用的定价模式打破效益黑箱，效益提升更加明显，将获得更多企业青睐。

流程自动化



RPA技术将赋能更多行业，实现更大规模应用，将自动化的益处带到小规模流程。

业务智能化



企业将更多应用大数据及人工智能技术赋能业务场景，智能客服、智能营销、商业BI将有更多应用。

数据中台化



中大型企业将加速数据中台建设，将企业数据资产化。非结构化数据处理及分析的工具具有较大发展空间。



开发平民化

低代码及无代码开发平台是企业服务赛道冉冉升起的明星赛道，企业应用开发将趋向平民化，提升员工生产力。



运维无感知

企业前端应用更迭加速的同时更注重前端客户体验，要求后端运维实现前端业务无感知。



效益透明化

企业技术需求转为效益导向。现收现用的新型定价模式打破效益黑箱，以更直观的方式让企业感知效益提升。

制胜新时代

科技与产业的新一轮变革总是伴随着新的经济和商业形态。

随着云计算、大数据、物联网、人工智能、区块链、5G等技术的爆炸式发展，以数字化与智能化为核心特征的第四次产业革命浪潮席卷而来，成为全球经济的最大增长引擎。

企业作为经济发展主体，是经济和产业数智化转型的主力军。

数智化转型本质是企业依托数字与智能技术，实现业务、组织架构变革，构建企业在数智经济时代的核心竞争力。企业数智化转型不仅是业务上的转型，更是企业战略层面的革新，企业文化的重塑，需要各方高层共同参与顶层设计，对数智化转型进行全面思考、全面布局。

数智化转型不仅是经济新常态之下企业的首要课题，更是世界各国建立未来竞争优势的战略之争。

浪潮之下，上一代技术优势面临颠覆危机，谁能占领新一轮技术高地，未来将能分配到更大的蛋糕。世界各国为构建本国战略优势，相继制定一系列数字及智能技术相关的国家战略，夯实数智化转型技术基础，构筑核心技术研发高地。

竞争之下，拥有数智化转型相关的底层技术、标准、知识产权的企业或国家在蛋糕分配中拥有更高的话语权。可以说，相关的底层技术、标准、知识产权关系到企业或国家在新一轮竞争中的成败。

数智化转型不仅是企业及国家层面的竞争，更是关乎每一个人的技能革新浪潮。

人才是技术变革的根本动力，数智化人才是企业乃至国家实现数智化转型的核心竞争力。随着企业数智化转型推进，数字员工将替代大量重复性工作，企业员工将承担更多创造性工作。数智化技能成为新时代下个人核心竞争力。

数智化浪潮正汹涌而至，无论是个人、企业还是国家，在这一机遇与挑战并存的时机之下，都需积极拥抱技术革新，拥抱数智化转型，构建属于自己的数智化核心竞争优势，制胜新时代。

附录

EqualOcean编制了2020全球企业服务科技创新TOP50企业榜单，我们相信这些企业服务初创公司具有成为独角兽的发展潜力。

| 企业名称 | 细分行业 | 国家 | 成立时间 | 最近融资轮次 | 最近融资金额 (百万美元) |
|-------------------|---------------|-----|------|--------|------------------|
| FloQast | 职能与业务—财税费法 | 美国 | 2013 | C轮 | 40 |
| 汇联易 | 职能与业务—财税费法 | 中国 | 2016 | C+轮 | 42 |
| 上上签电子签约 | 职能与业务—财税费法 | 中国 | 2014 | C轮 | 51 |
| 云砺 | 职能与业务—财税费法 | 中国 | 2015 | C轮 | 100 |
| 51社保 | 职能与业务—人力资源 | 中国 | 2014 | C轮 | 75 |
| i背调 | 职能与业务—人力资源 | 中国 | 2015 | B+轮 | - |
| 金袖网 | 职能与业务—人力资源 | 中国 | 2014 | B轮 | 14 |
| Personio | 职能与业务—人力资源 | 德国 | 2015 | C轮 | 75 |
| Rippling | 职能与业务—人力资源 | 美国 | 2016 | B轮 | 145 |
| Guru | 职能与业务—协同办公 | 美国 | 2013 | C轮 | 30 |
| Templafy | 职能与业务—协同办公 | 丹麦 | 2014 | C轮 | 25 |
| ZEGO即构科技 | 职能与业务—协同办公 | 中国 | 2015 | C轮 | 50 |
| 晶链通 | 职能与业务—供应链 | 中国 | 2016 | 战略融资 | - |
| 甄云科技 | 职能与业务—供应链 | 中国 | 2017 | B轮 | 43 |
| CreatorIQ | 职能与业务—营销获客 | 美国 | 2014 | C轮 | 24 |
| Frontify | 职能与业务—营销获客 | 瑞士 | 2013 | B轮 | 22 |
| Funnel | 职能与业务—营销获客 | 瑞典 | 2013 | B轮 | 47 |
| 易企秀 | 职能与业务—营销获客 | 中国 | 2015 | C轮 | - |
| 智齿科技 | 职能与业务—客户管理及服务 | 中国 | 2014 | C轮 | 30 |
| ActionIQ | 职能与业务—客户管理及服务 | 美国 | 2014 | C轮 | 32 |
| Catalyst Software | 职能与业务—客户管理及服务 | 美国 | 2016 | B轮 | 25 |
| Chorus.ai | 职能与业务—客户管理及服务 | 美国 | 2015 | C轮 | 45 |
| Dixa | 职能与业务—客户管理及服务 | 丹麦 | 2015 | B轮 | 36 |
| 弘玟Cyclone | 职能与业务—RPA | 中国 | 2015 | B轮 | - |
| 云扩科技 | 职能与业务—RPA | 中国 | 2017 | B轮 | 30 |
| Grafana Labs | 决策与分析 | 美国 | 2014 | B轮 | 50 |
| Kyligence | 决策与分析 | 中国 | 2016 | C轮 | 25 |
| Saagie | 决策与分析 | 法国 | 2013 | B轮 | 28 |
| 数澜科技 | 决策与分析 | 中国 | 2016 | B轮 | 21 |
| Zilliz | 决策与分析 | 中国 | 2017 | B轮 | 43 |
| Alkira | 技术支撑—云计算 | 美国 | 2018 | B轮 | 54 |
| 目睹 | 技术支撑—云计算 | 中国 | 2012 | B轮 | 16 |
| 云轴科技 | 技术支撑—云计算 | 中国 | 2015 | B+轮 | 33 |
| 驻云科技 | 技术支撑—云计算 | 中国 | 2013 | C+轮 | - |
| Aiven | 技术支撑—数据库 | 芬兰 | 2016 | B轮 | 40 |
| MariaDB | 技术支撑—数据库 | 芬兰 | 2014 | C轮 | 25 |
| 平凯星辰PingCAP | 技术支撑—数据库 | 中国 | 2015 | D轮 | 270 |
| Yugabyte | 技术支撑—数据库 | 美国 | 2016 | B轮 | 30 |
| Algorithmia | 技术支撑—人工智能 | 美国 | 2013 | B轮 | 25 |
| 九章云极DataCanvas | 技术支撑—人工智能 | 中国 | 2013 | C轮 | 17 |
| Labelbox | 技术支撑—人工智能 | 美国 | 2017 | B轮 | 25 |
| 奥哲 | 技术支撑—开发运维 | 中国 | 2010 | B+轮 | 29 |
| Coder | 技术支撑—开发运维 | 美国 | 2015 | B轮 | 32 |
| 擎创科技 | 技术支撑—开发运维 | 中国 | 2014 | B+轮 | - |
| Transposit | 技术支撑—开发运维 | 美国 | 2016 | B轮 | 35 |
| deepwatch | 企业安全 | 美国 | 2018 | B轮 | 53 |
| 斗象科技 | 企业安全 | 中国 | 2014 | C轮 | - |
| Perimeter 81 | 企业安全 | 以色列 | 2018 | B轮 | 40 |
| 青藤云安全 | 企业安全 | 中国 | 2013 | B+轮 | 43 |
| 芯盾时代 | 企业安全 | 中国 | 2015 | C轮 | 43 |

备注:

以上分类既不互斥也不穷举。亿欧智库根据解决企业的不同需求，将企业服务行业划分为职能与业务、决策与分析、技术支撑、企业安全四个领域。本报告更多关注服务全行业的企业服务公司，垂直行业的企业服务公司请参考《2020全球科技创新TOP50》系列报告。

本列表中的公司是亿欧智库根据包括融资金额、企业估值、技术壁垒等12个独立指标筛选得出，不因其与潜在或现有商业伙伴的合作关系而转移。

免责声明

DISCLAIMER

本篇报告所采用的公开数据与信息源由亿欧EqualOcean通过多个渠道搜集整理。虽然亿欧EqualOcean在桌面研究时已尽量采用可靠信源，但对信息的准确性、完整性及可靠性不做任何代表、担保及暗示。本报告中所得出的所有观点与结论不构成任何对于未来表现与长期结果的预测。任何情况下，本报告中的信息或所表述的意见均不构成对任何人的投资建议，或替代任何专业财务顾问及财务咨询机构的建议。本报告中的信息不受法律约束，且不为促成任何金融业务及财务交易。未经亿欧EqualOcean书面许可，禁止任何对报告部分或全部内容的转载。

想了解更多, 请访问 www.iyiou.com 或
www.equalocean.com.
联系邮箱: contact@equalocean.com.

版权声明 DISCLAIMER

本报告所采用的数据均来自合规渠道，分析逻辑基于智库的专业理解，清晰准确地反映了作者的研究观点。本报告仅在相关法律许可的情况下发放，并仅为提供信息而发放，概不构成任何广告。在任何情况下，本报告中的信息或所表述的意见均不构成对任何人的投资建议。本报告的信息来源于已公开的资料，亿欧智库对该等信息的准确性、完整性或可靠性作尽可能的获取但不作任何保证。

本报告版权归亿欧智库所有，欢迎因研究需要引用本报告部分内容，引用时需注明出处为“亿欧智库”。对于未注明来源的引用、盗用、篡改以及其他侵犯亿欧智库著作权的商业行为，亿欧智库将保留追究其法律责任的权利。

关于亿欧 ABOUT EqualOcean

亿欧EqualOcean是一家专注科技+产业+投资的信息平台和智库；成立于2014年2月，总部位于北京，在上海、深圳、南京、纽约有分公司。亿欧EqualOcean立足中国、影响全球，用户/客户覆盖超过50个国家或地区。

亿欧EqualOcean旗下的产品和服务包括：信息平台亿欧网（iyiou.com）、亿欧国际站（EqualOcean.com），研究和咨询服务亿欧智库（EqualOcean Intelligence），产业和投融资数据产品亿欧数据（EqualOcean Data）；行业垂直子公司亿欧大健康（EqualOcean Healthcare）和亿欧汽车（EqualOcean Auto）等。

基于对中国科技、产业和投资的深刻理解，同时凭借国际化视角和高度，亿欧EqualOcean为中外客户提供行业研究、投资分析、创新咨询、数据产品、品牌公关、国际化落地等服务。已经服务过的客户包括华为、阿里集团、腾讯公司、Intel、美团、SAP、拼多多、京东健康、恒大集团、贝壳找房、GSK、富士康、上汽集团、蔚来汽车、一汽解放等。

亿欧服务 EqualOcean SERVICES

基于自身的研究和咨询能力，同时借助亿欧网和亿欧国际网站的传播优势；亿欧EqualOcean为创业公司、大型企业、政府机构、机构投资者等客户类型提供有针对性的服务。

创业公司

亿欧EqualOcean旗下的亿欧网和亿欧国际站是创业创新领域的知名信息平台，是各类VC机构、产业基金、创业者和政府产业部门重点关注的平台。创业公司被亿欧网和亿欧国际站报道后，能获得巨大的品牌曝光，有利于降低融资过程中的解释成本；同时，对于吸引上下游合作伙伴及招募人才有积极作用。对于优质的创业公司，还可以作为案例纳入亿欧智库的相关报告，树立权威的行业地位。

大型企业

凭借对科技+产业+投资的深刻理解，亿欧EqualOcean除了为一些大型企业提供品牌服务外，更多地基于自身的研究能力和第三方视角，为大型企业提供行业研究、用户研究、投资分析和创新咨询等服务。同时，亿欧EqualOcean有实时更新的产业数据库和广泛的链接能力，能为大型企业进行产品落地和布局生态提供支持。

政府机构

针对政府类客户，亿欧EqualOcean提供四类服务：一是针对政府重点关注的领域提供产业情报，梳理特定产业在国内外的动态和前沿趋势，为相关政府领导提供智库外脑。二是根据政府的要求，组织相关产业的代表性企业和政府机构沟通交流，探讨合作机会；三是针对政府机构和旗下的产业园区，提供有针对性的产业培训，提升行业认知、提高招商和服务域内企业的水平；四是辅助政府机构做产业规划。

机构投资者

亿欧EqualOcean除了有强大的分析师团队外，另外有一个超过15000名专家的资源库；能为机构投资者提供专家咨询、和标的调研服务，减少投资过程中的信息不对称，做出正确的投资决策。

欢迎合作需求方联系我们，一起携手进步；电话 010-57293241，邮箱 hezuo@iyiou.com

网址: <https://www.iyiou.com/research>

邮箱: hezuo@iyiou.com

电话: 010-57293241

地址: 北京市朝阳区霞光里9号中电发展大厦A座10层

